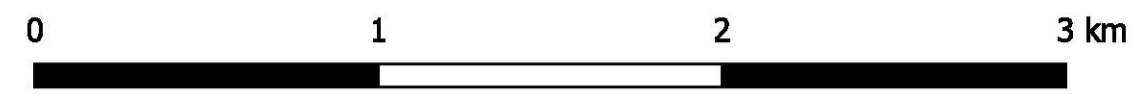


Załącznik nr 2
do uchwały Nr /2021
Sejmiku Województwa Lubelskiego
z dnia 2021 r.

Mapy topograficzne z naniesionymi granicami obwodów łowieckich

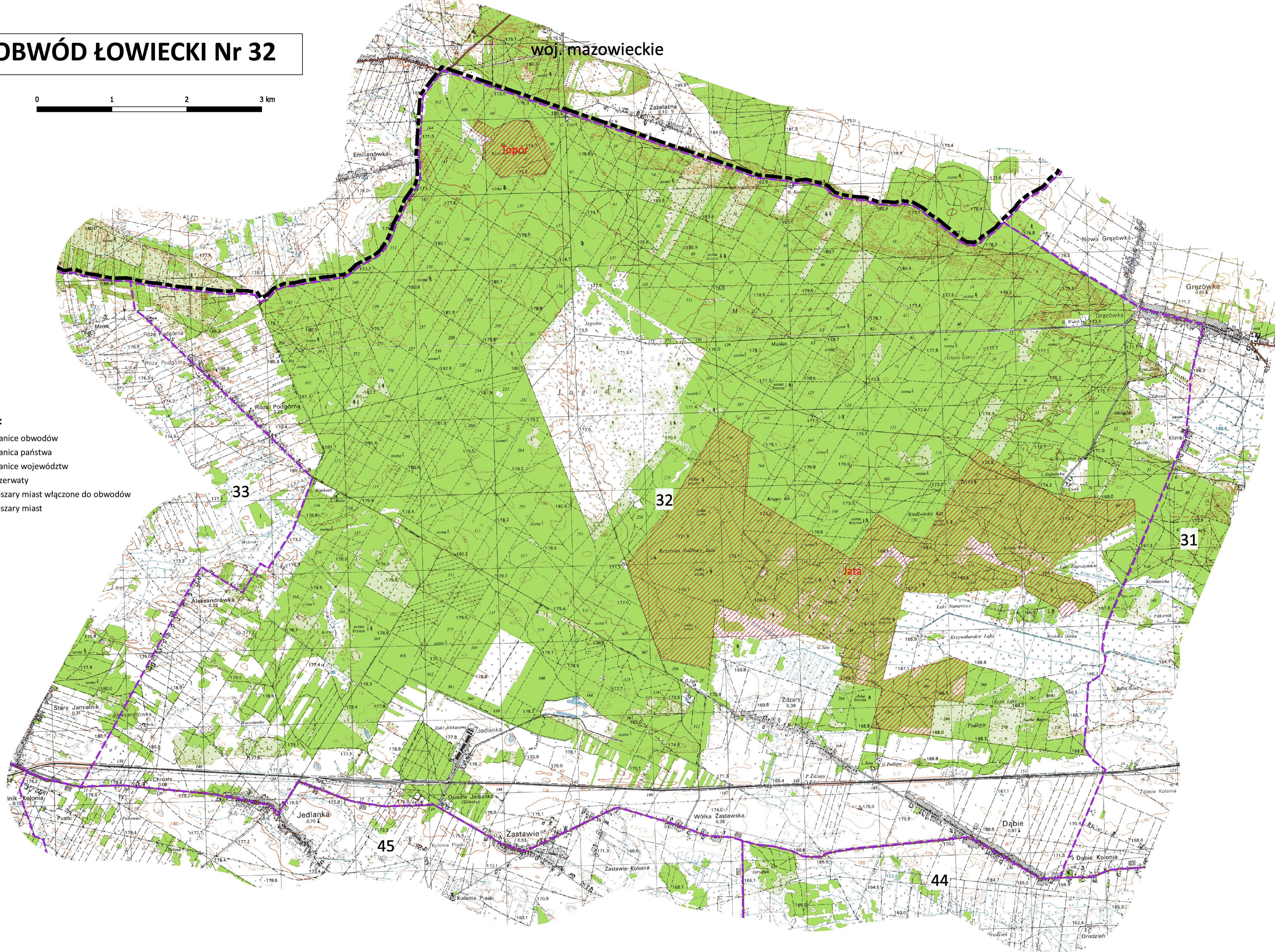
OBWÓD ŁOWIECKI Nr 32

woj. mazowieckie

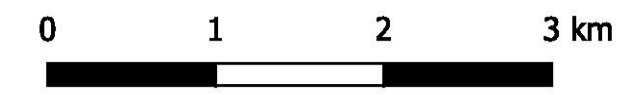


Legenda:

- Granice obwodów
- Granica państwa
- Granice województw
- Rezerwaty
- Obszary miast włączone do obwodów
- Obszary miast



OBWÓD ŁOWIECKI Nr 193

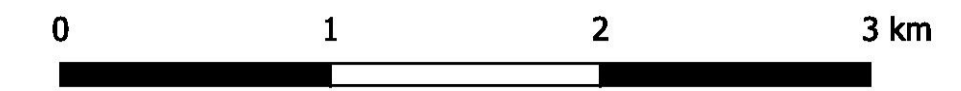


Legenda:

- Granice obwodów
- Granica państwa
- Granice województw
- Rezerwaty
- Obszary miast włączone do obwodów
- Obszary miast



OBWÓD ŁOWIECKI Nr 194



Legenda:

- Granie obwodów
- Granic państwa
- Granic województw
- Rezerwy
- Obszary miast włączone do obwodów
- Obszary miast

woj. mazowieckie

