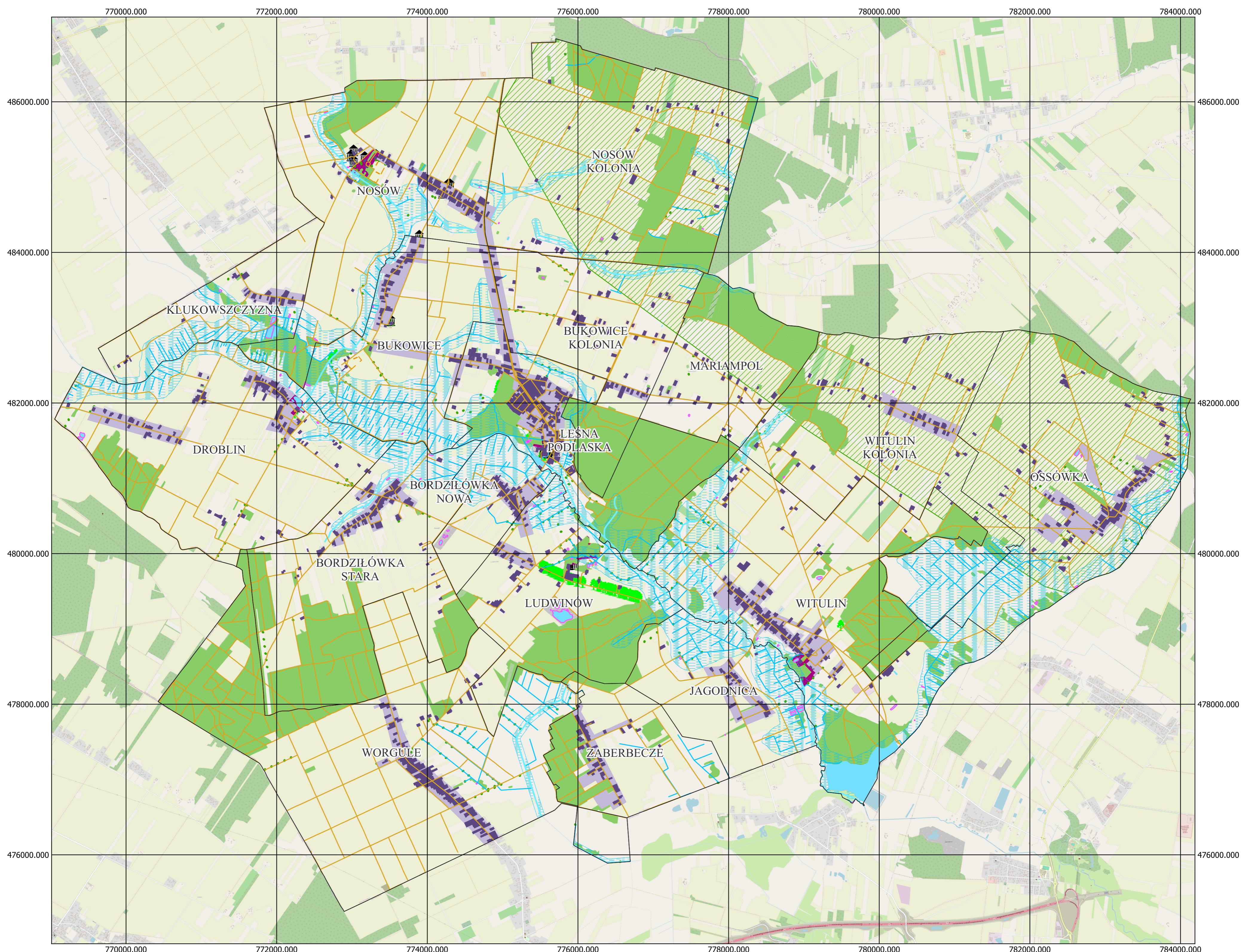
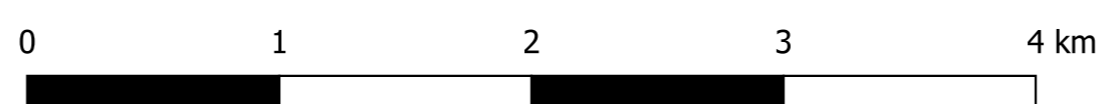




USTALENIA PLANU GMINY LEŚNA PODLASKA

Skala 1:30 000



Legenda

Granice administracyjne

- Granica gminy
- Granica obrębu

Poprawa infrastruktury rolniczej

- Drogi
- Inwestycje istniejące
- Planowane inwestycje
- Cieki naturalne
- Rowy
- Poprawa stosunków wodnych zabiegami melioracyjnymi

Zbiorniki

- Hodowlany istniejący
- Zbiornik istniejący
- Zbiornik do odbudowy

Kształtowanie krajobrazu

- Lasy i zadrzewienia
- Zadrzewienia istniejące liniowe

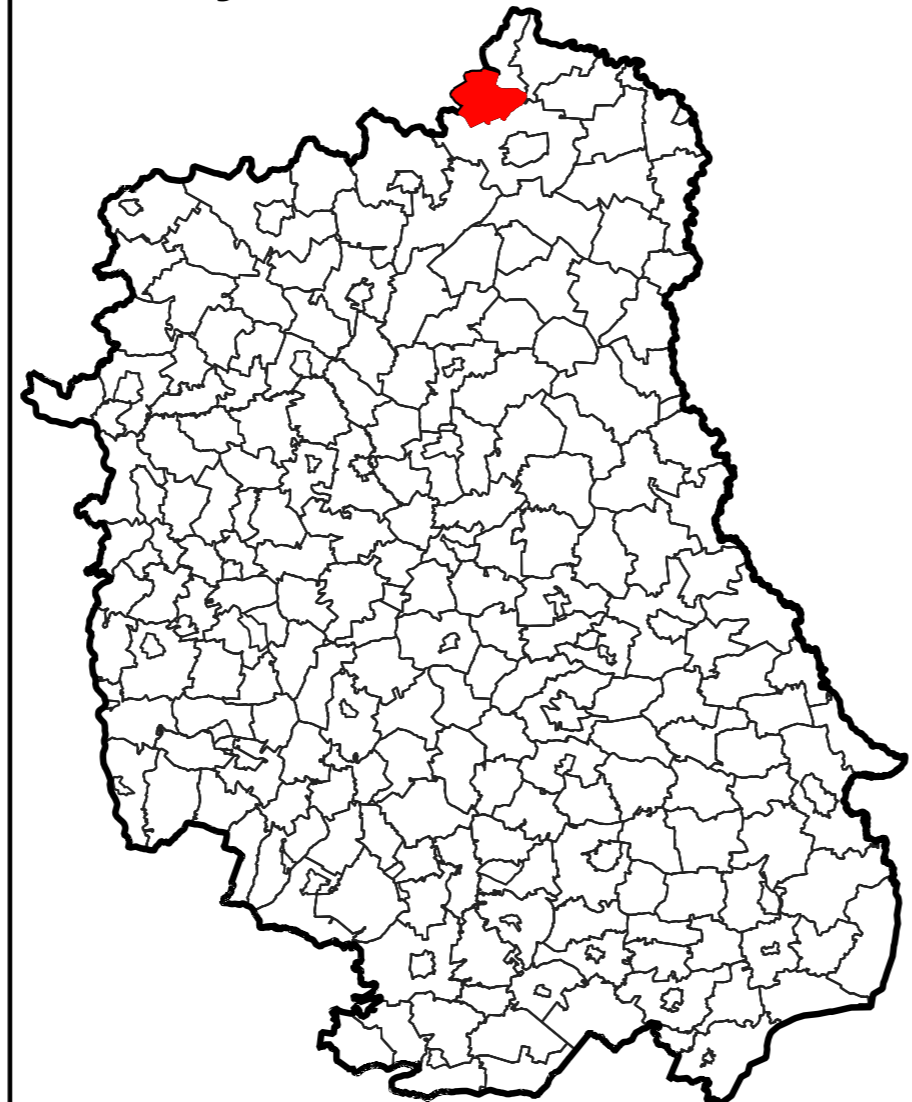
Rozwój infrastruktury społecznej i turystycznej

- Istniejąca forma ochrony krajobrazu kulturowego punktowa
- Istniejąca forma ochrony krajobrazu kulturowego powierzchniowa
- Park zabytkowy

Formy ochrony przyrody

- Rezerwat
- Korytarz ekologiczny
- Pomnik przyrody ożywiony

Województwo Lubelskie



ZADANIE	SPORZĄDZENIE PLANU URZĄDZENIOWO-ROLNEGO GMINY LEŚNA PODLASKA
SKALA	1:30 000
UKŁAD WSPÓŁRZĘDNYCH	PL-1992
WNIOSKODAWCA	Wójt Gminy Leśna Podlaska ul. Bialska 30, 21-542 Leśna Podlaska
WYKONAWCA	Wojewódzkie Biuro Geodezji i Urządzania Terenów Rolnych w Lublinie ul. Bursaki 17,20-150 Lublin, Tel.815358550 NIP 712-32-35-796, REGON 060659264 sekretariat@wbglubelskie.pl, www.wbglubelskie.pl
AUTOR	Ewa Ciejsza - Gicewicz, Agnieszka Krzuś, Anna Rydzyska, Mateusz Tryk
NADZÓR I KONTROLA	Agata Basak, Piotr Pogoda, Roman Chyła, Grzegorz Struzik, Krystian Kasprzak
Lublin, 2024 rok	

